



Sisältö

05/2019

Tuottava ja hyvinvoiva lypsykarja

- 6 Rakennearvosteluun pieniä viilauksia**
Päärakennearvostelijat koolla, mitä uutta?
- 8 Uusia genomi-indeksejä** Rehunsäästö ja pitkämaitoisuus mukaan genomiarvosteluun
- 9 Ahvenanmaan huipputilat luottavat genomitestaukseen** Sundblomin ja Häggblomin tiloilla jalostustyö näkyy
- 14 Kolumni: Kaasua** Jari Loponen pohtii, tietävätkö lehmät olevansa vaarattomia eläimiä
- 16 Uusia kotimaisia isäsonneja** Taas on mistä ottaa!
- 20 Tavoitteena sujuvat poikimiset** Valitse liharotussonni viisaasti
- 64 Lypsyrotujen jalostusvaliokunnasta**
Kooste marraskuun kokouksesta



43 Keski-Soinin
tilalla karjahanke
hyppäsi sukupolven yli



**Tonttuja tiirailevien
lehmien myötä Nauta-lehti
toivottaa lukijoilleen
Hyvää Joulua!**



Arjessa mukana

- 28 Kokovilja varmistaa säilörehusataa**
Kokovilja voi olla kuivan kesän pelastus
- 30 Minun Maatilani -vinkit** Seuraa ruokintaa uudistuneen KarjaKompassin avulla
- 34 Hyvinvoinnin hienosäätöä, osa 2**
Käytöstavat kunniaan ruoan äärellä
- 36 Pikkuvaskan ruokinnan kulmakivi** Varmista puhdas ternimaito!
- 43 Kun Karjakenki hyppäsi sukupolven yli**
Lue Keski-Soinin tilan kiehtova tarina!
- 52 Minä muutoksessa** Henkisiä eväitä muutoksen hallintaan
- 74 Vasikan nimet 2020** Syntyikö Sähköturpa, Simarusina vai Sunnuntai?

Huomisen tila ja muuttuva maailma

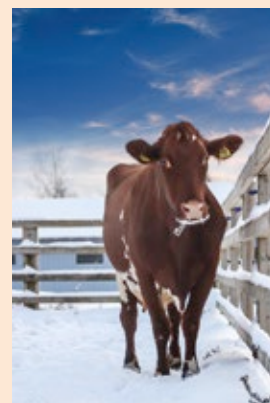
- 18 Kolumni: #nurmimaitoo** Henna Mero liputtaa suomalaisen nurmionhoidon puolesta
- 22 Hävikit esiin ja säilörehun tuotanto tehokkaaksi** Lue myös, miten kävi pikkukakkos-sadolle ja oliko kattara hyvä nurmivalinta?
- 38 Millainen on maidon rooli tulevaisuudessa?**
Kansainvälinen kartoitus paljastaa
- 40 Strategia määrittää suunnan ja tekemisen ytimen**
Näillä keinoilla investointi onnistuu!
- 46 Saarella toimiva Heisalan tila tuplasi tuotannon**
Ennakkoluuloton isäntäpari ei pelkää haasteita

Tuottava ja hyvinvoiva lihakarja

- 54 Ruisvehnä sopii sonnien ruokintaan**
Lukun ruokintakokeista arvokasta kotimaista tutkimustietoa
- 57 Kuvan kertomaa Lihakarja** Mitä rakennearvostelija näkee kuvasta?
- 57 Sonneja maailmalta** Tarjolla tänään: blondia ja waguyta!
- 58 Mihin suuntaan rotumme kehittyvät?** Sarjan kolmas osa kertoo edistyksistä teurasominaisuuksissa
- 60 Lihakarjan tuontisonnit** Tutustu, ihastu ja tilaa omasi!
- 63 Lihakarjan jalostusvaliokunnasta** Syyskuun kokouksen kuulumisia

Vakiojutut

- 19 Lukeminen kannattaa** Lukunurkassa Välähdyksiä pienen eläintilan elämästä
- 32 Asiantuntija vastaa** Mitä maidon kohonnut ketoosiainepitoisuus kertoo?
- 15 Kuvan kertomaa** Mitä rakennearvostelija näkee kuvasta?
- 48 Kohtaamisia: Tuuli Hakala** Valion kehityspäällikkö työstää hiililaskuria
- 66 100- ja 150-tonnarit** Kestävyyttä monen sivun verran



Kannuksessa Keski-Pohjanmaan Ammattiopiston lehmä Neptunus (isä VR Upton) viettää rauhallista talvi-iltapäivän hetkeä ulkoillen.

Kuva Minna Rintamäki